



**LAGUNA BESKIDÓW**  
APARTAMENTY NAD JEZIOREM



LOKALIZACJA: ZARZECZE K. ŻYWCA  
UL. ZEGLARSKA

APARTAMENT: **G.312**

KONFIGURACJA: **3**

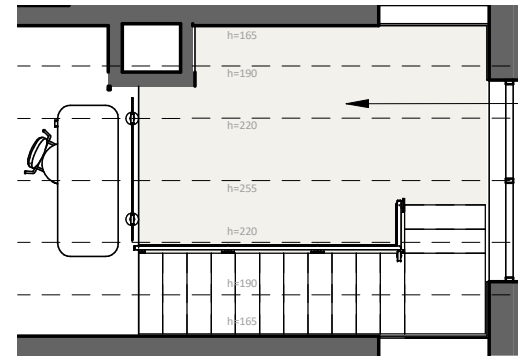
POWIERZCHNIA: **32.98 m<sup>2</sup>**



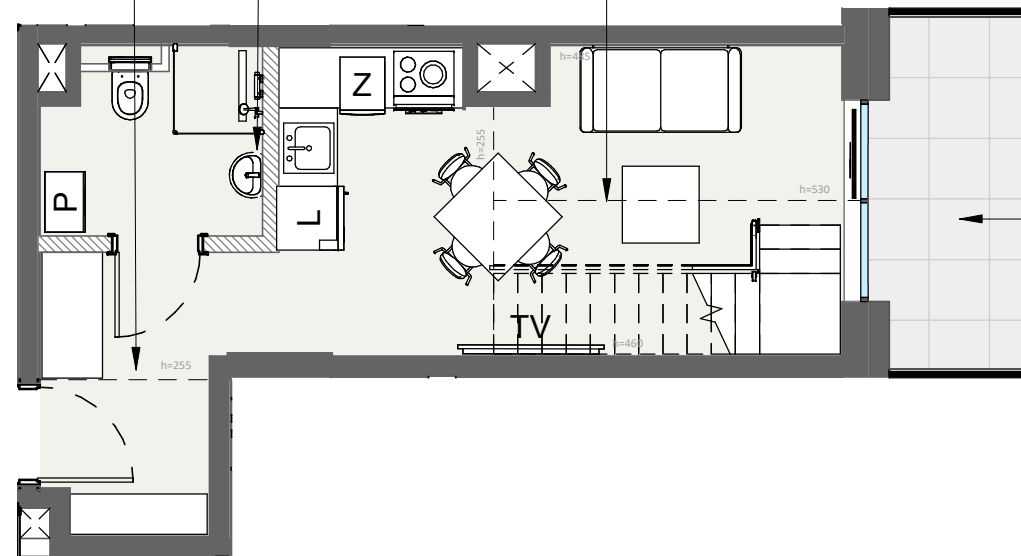
## APARTAMENT 312 SEGMENT G



**Antresola**  
6.03 m<sup>2</sup>  
**Powierzchnia podłogi**  
7.09 m<sup>2</sup>



**Korytarz** 5.39 m<sup>2</sup>    **Łazienka** 4.27 m<sup>2</sup>    **Salon z aneksem kuchennym** 17.29 m<sup>2</sup>



**Balkon**  
5.18 m<sup>2</sup>

T: +48 880 717 212    T: +48 733 777 692    E: [biuro@laguna-beskidow.pl](mailto:biuro@laguna-beskidow.pl)



Ogłoszenie nie stanowi oferty handlowej w rozumieniu art. 66 Kodeksu Cywilnego, wszystkie dane mają charakter informacyjny i mogą ulec zmianie. Prosimy o kontakt w celu sprawdzenia aktualności oferty. Wszystkie wizualizacje są jedynie przybliżonym obrazem finalnego obiektu - gotowa inwestycja może odbiegać od wizualizacji kolorystycznej i konstrukcyjnej. Ostateczne wymiary zostaną określone podczas pomiarów powykonawczych i mogą się różnić w porównaniu do przedstawionej wersji przykładowej.

/////// Powierzchnia ścian działowych nadająca się do demontażu

[www.lagunabeskidow.pl](http://www.lagunabeskidow.pl)

