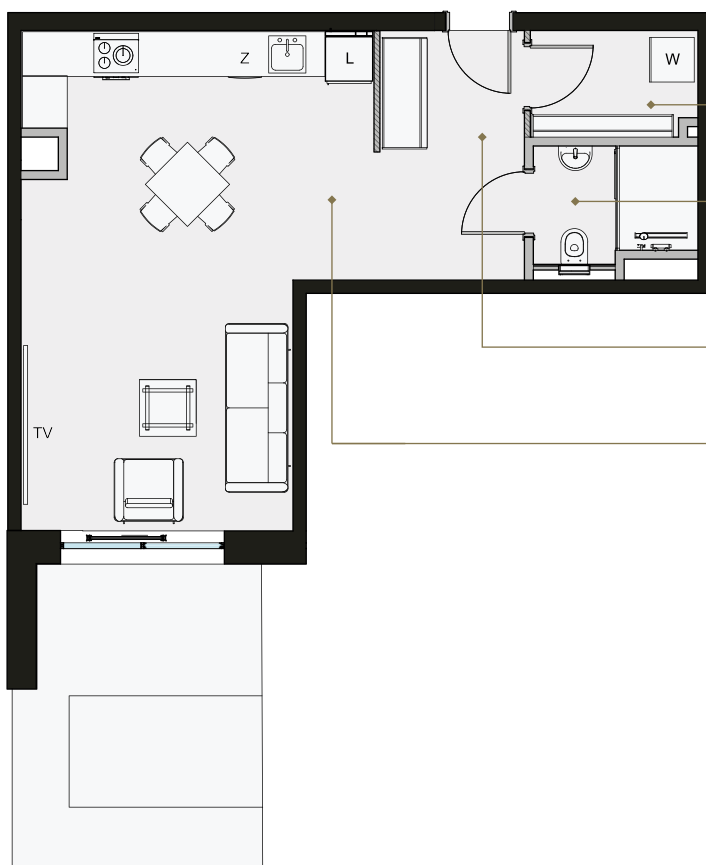
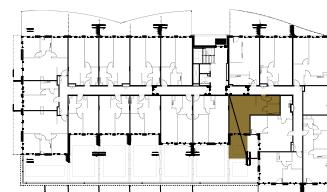


# APARTAMENT 105

budynek D



**Pomieszczenie  
gospodarcze**

3.10 m<sup>2</sup>

**Łazienka**

3.38 m<sup>2</sup>

**Korytarz**

6.53 m<sup>2</sup>

**Salon z aneksem**

27.49 m<sup>2</sup>



**LAGUNA BESKIDÓW**  
APARTAMENTY NAD JEZIOREM

Apartament

**105**

Kondygnacja

**1**

Powierzchnia użytkowa

**40.51 m<sup>2</sup>**



**T:** +48 880 717 212

**T:** +48 733 777 692

**E:** [biuro@laguna-beskidow.pl](mailto:biuro@laguna-beskidow.pl)



Ogłoszenie nie stanowi oferty handlowej w porozumieniu art. 66 Kodeksu Cywilnego, wszystkie dane mają charakter informacyjny i mogą ulec zmianie. Prosimy o kontakt w celu sprawdzenia aktualności oferty. Wszystkie wizualizacje są jedynie przybliżonym obrazem finalnego obiektu – gotowa inwestycja może odbiegać od wizualizacji kolorystycznie i konstrukcyjnie. Wszystkie podane powierzchnie są powierzchniami projektowanymi i mogą różnić się nieznacznie od rzeczywistych.



Powierzchnia ścian działowych nadająca się do demontażu

[lagunabeskidow.pl](http://lagunabeskidow.pl)